

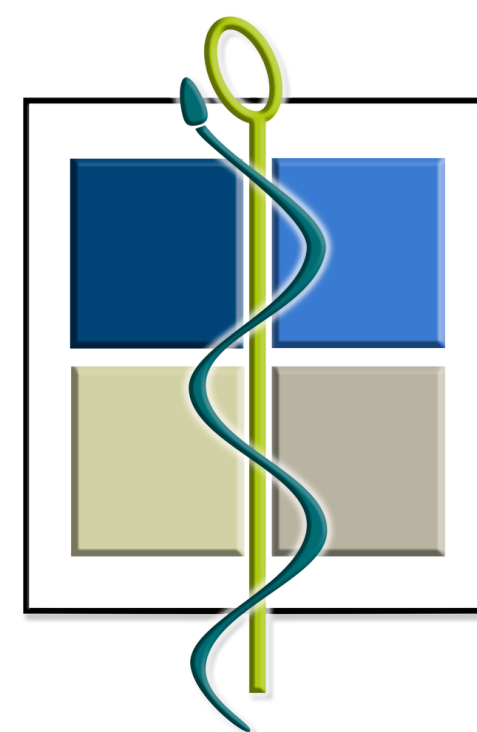
Conférence des Doyens des Facultés d'Odontologie

A l'attention des Conseillers et des Cabinets

Ministère de l'Enseignement Supérieur, de la Recherche et de l'Innovation

Ministère des Solidarités et de la Santé

Document 2019
Mise à jour 22 février 2019



Conférence
des **Doyens**
des facultés
d'**O**dentologie

Activité professionnelle

Référence Conseil National de l'Ordre des Chirurgiens Dentistes 15 février 2019

- Total Chirurgiens-Dentistes en exercice : **41 633**
- Population Insee 2015 : **63 375 971**
- Chirurgiens-Dentistes / 100 000 hab : **65,69**
- Nombre de libéraux : **36 260 (87,10%)**
- Nombre de salariés : **5373 (12,90%)**
- Nombre de spécialistes Orthopédie Dento-Faciale : **2386 (5,70%)**
- Nombre de spécialistes Chirurgie Orale : **163 (0,40%)**
- Nombre de spécialistes Médecine Bucco-Dentaire : **73 (0,20%)**
- Taux de féminisation : **45,80%**
- Age moyen : **47,1**
- Part des 65 ans et plus : **7,30%**

Document en annexe
Conseil National de
l'Ordre

Origine des praticiens

Référence Conseil National de l'Ordre des Chirurgiens Dentistes 3 mai 2017

■ Nombre total de praticiens étrangers

- Ressortissants d'un Etat membre de l'UE : 2450 soit 5,7% des praticiens en exercice
- Ressortissants d'un Etat hors UE : 591 soit 1,4% des praticiens en exercice

■ Nombre de primo inscrits en 2016 en regard de l'origine du diplôme

- Ressortissants d'un Etat membre de l'UE : 601
- Ressortissants d'un Etat hors UE : 31

Activité hospitalo-universitaire

Référence Ministère de l'Enseignement Supérieur de la Recherche et de l'Innovation 22 février 2019

■ Enseignants : 968

→ Titulaires : 555

~ temps plein : 375 | PU-PH : 144
MCU-PH : 231

~ temps partiel : 180 MCU-PH

→ AHU : 413

~ temps plein : 65

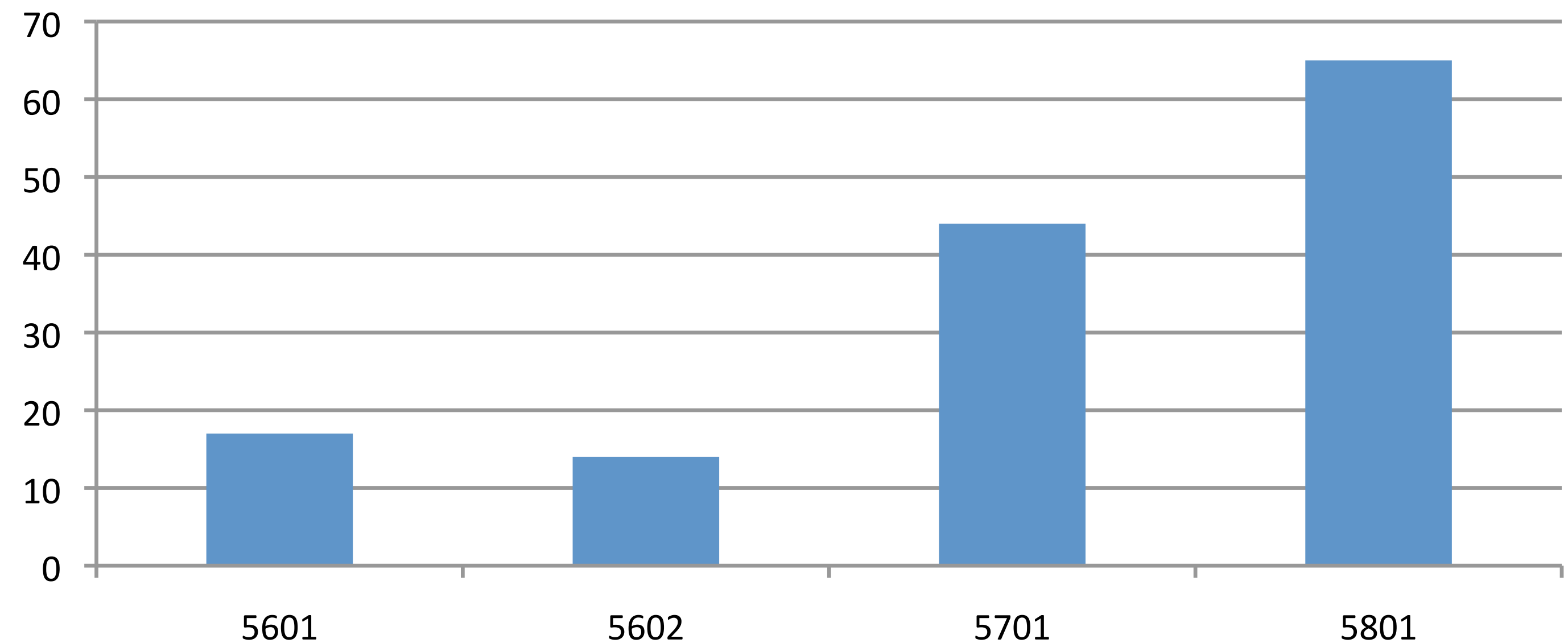
~ temps partiel : 348

Activité hospitalo-universitaire

Référence Ministère de l'Enseignement Supérieur de la Recherche et de l'Innovation 22 février 2019

■ Effectifs des personnels PU-PH au 1 septembre 2018

| Sous-section | Effectifs |
|-------------------------------------|-----------|
| 56-01 | 17 |
| 56-02 | 14 |
| 57-01 | 44 |
| 58-01 | 65 |
| Total général des titulaires nommés | 140 |

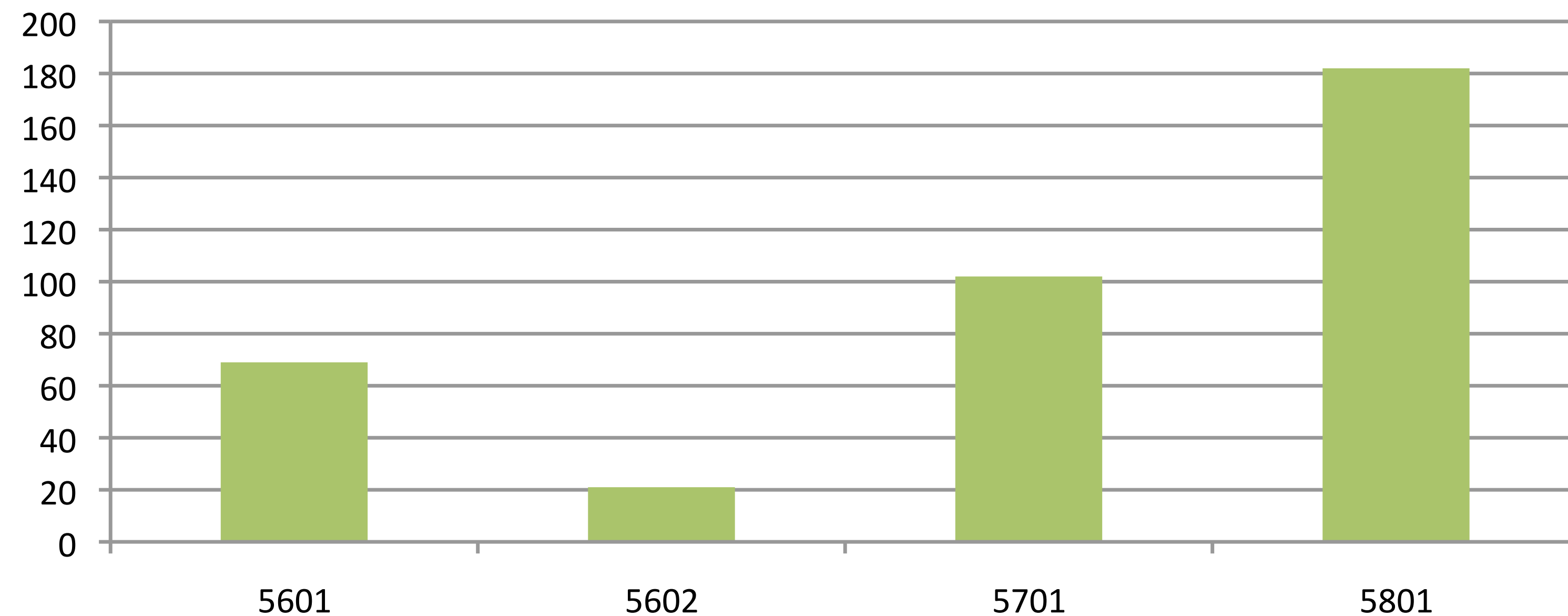


Activité hospitalo-universitaire

Référence Ministère de l'Enseignement Supérieur de la Recherche et de l'Innovation 22 février 2019

■ Effectifs des personnels MCU-PH au 1 septembre 2018

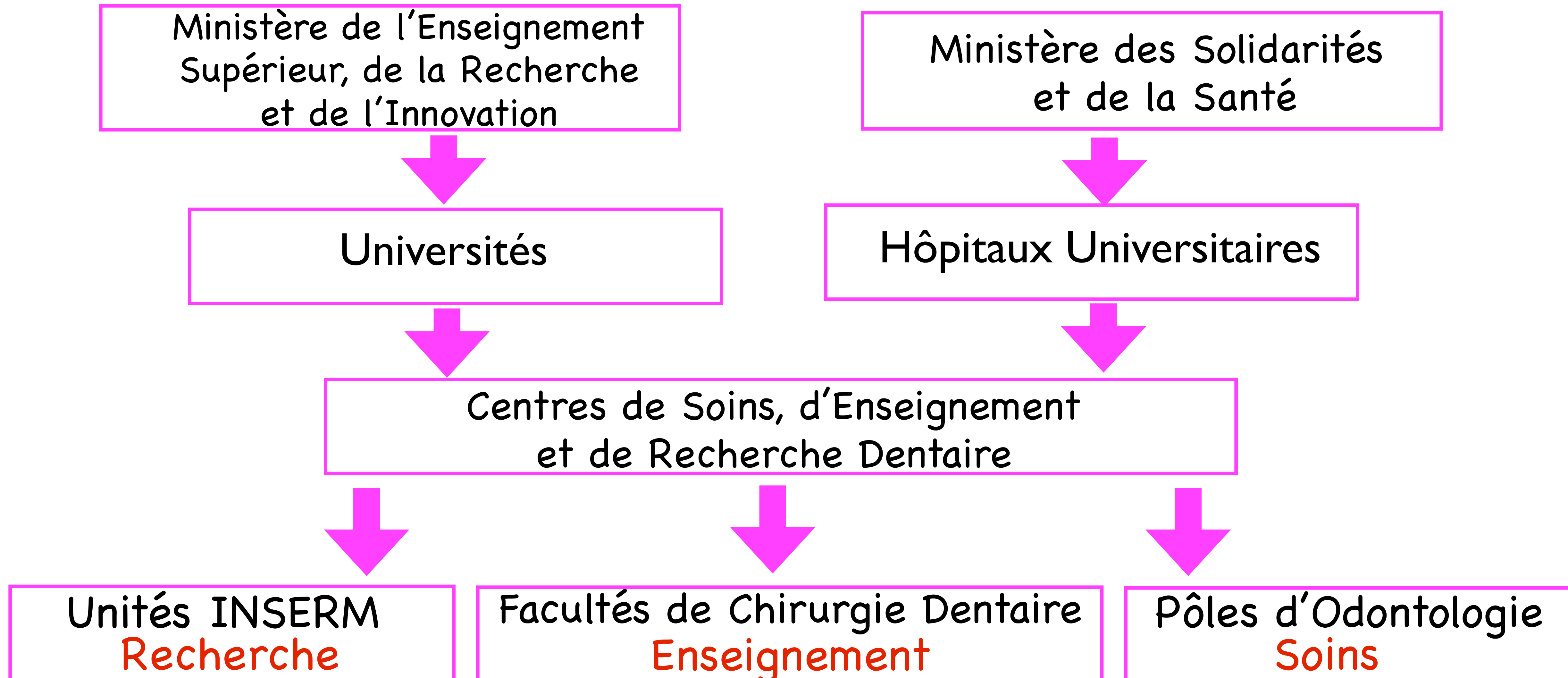
| Sous-section | Effectifs |
|--|------------|
| 56-01 | 69 |
| 56-02 | 21 |
| 57-01 | 102 |
| 58-01 | 182 |
| Total général des titulaires nommés | 374 |



Facultés de Chirurgie Dentaire

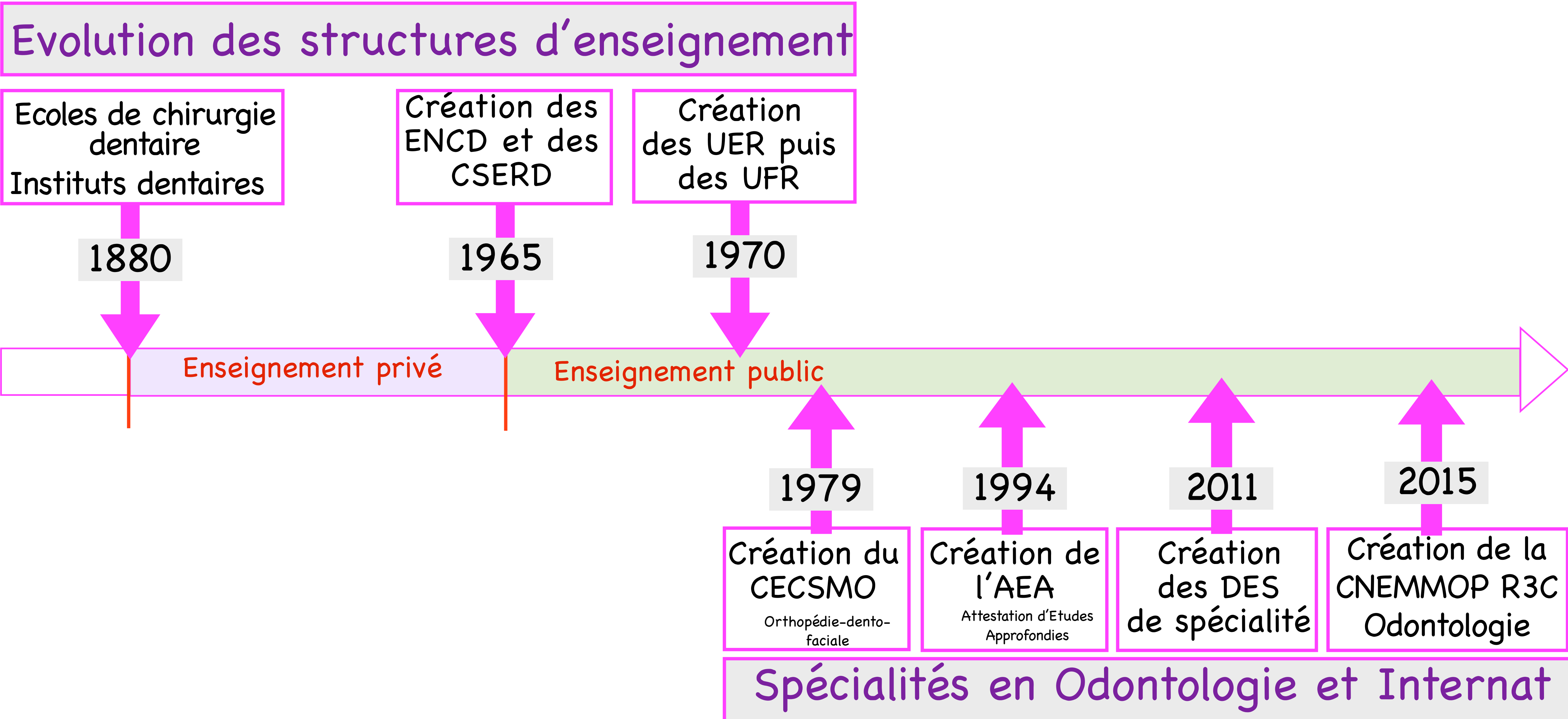
Pôles ou Services de Médecine et Chirurgie Bucco-Dentaires

Référence Conférence des Doyens d'Odontologie 2019



Enseignement de la Chirurgie Dentaire Historique

Référence Chef de projet CNEMMOP 2018



Facultés de Chirurgie Dentaire

Référence Conférence des Doyens d'Odontologie 2019

■ 16 Facultés de Chirurgie Dentaire

- ➔ Création début des années 70 et acquisition du statut hospitalo-universitaire

■ Enseignants : 968

- ➔ Titulaires : 555
 - ~ temps plein : 375 | PU-PH : 144
 - ~ temps partiel : 180 | MCU-PH : 231
- ➔ AHUO : 413
 - ~ temps plein : 65
 - ~ temps partiel : 348



- ➔ Bordeaux
- ➔ Brest
- ➔ Clermont-Ferrand
- ➔ Lille
- ➔ Lyon
- ➔ Marseille
- ➔ Montpellier
- ➔ Nancy
- ➔ Nantes
- ➔ Nice
- ➔ Paris 5
- ➔ Paris 7
- ➔ Reims
- ➔ Rennes
- ➔ Strasbourg
- ➔ Toulouse

■ 9 collèges d'enseignants « correspondant actuellement aux 9 anciennes sous-sections du CNU »

Actions internationales

Référence Conférence des Doyens d'Odontologie 2018

■ ADEE et Erasmus

➔ ADEE : Association for Dental Education in Europe

Promotion d'une approche pédagogique moderne
Etablissement du profil de compétence du diplômé européen
Développement de processus d'assurance qualité ENQUA
Amélioration de l'acquisition des compétences cliniques
Développement des liens inter professionnels AMEE, ADEA
Liens avec la Recherche IADR et la Santé Publique WHO



➔ Erasmus

Programmes internationaux permettant des échanges étudiants :

- ✓ en DFGSO : formation pré clinique
- ✓ en DFASO / TCC : stages cliniques



■ Place des UFR françaises

- ➔ 5 UFR membres de l'ADEE
- ➔ Présidence française 2018
- ➔ Congrès à Strasbourg en 2020

Actions internationales

Référence Conférence des Doyens d'Odontologie 2017

■ Monde

→ Francophonie CID-CDF et AUF

Réunion annuelle en novembre à Paris

Signature d'une convention en lien avec les formations de santé

Support d'expertise dans le cadre de programmes d'assurance qualité

→ Echanges internationaux

Liens avec des UFR dans le cadre de conventions bilatérales d'échange

■ Difficulté

Pas de pratique clinique dans les CHU pour les étudiants en Odontologie hors Union Européenne

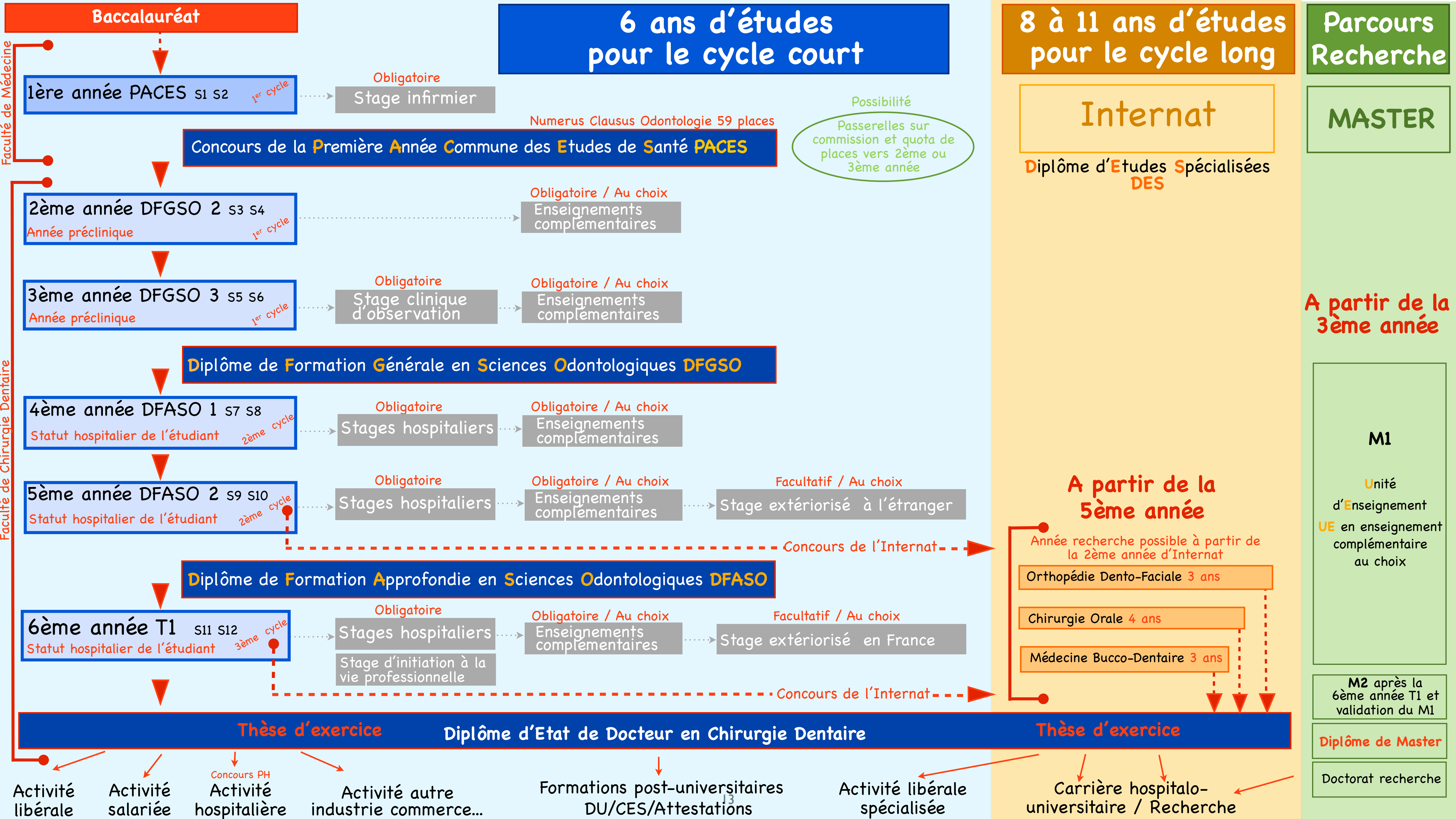


Cursus des études

Référence Conférence des Doyens d'Odontologie 2019

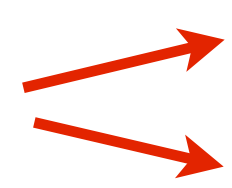
■ Objectifs : former des Chirurgiens Dentistes

- ✓ ayant une formation suffisante en sciences odontologiques
- ✓ ayant acquis l'approche de la recherche clinique et fondamentale
- ✓ capables d'agir dans tous les domaines de l'odontologie
- ✓ capables d'exercer une pratique professionnelle fondée sur les données scientifiquement prouvées et centrées sur la résolution de problèmes de santé des patients
- ✓ capables de travailler en équipe avec leurs collègues et les autres professionnels de la santé dans le système de soins
- ✓ dotés de bonnes capacités de communication
- ✓ préparés pour l'apprentissage tout au long de la vie



Cursus des études

Référence Conférence des Doyens d'Odontologie 2019

- Voies d'accès 
 - PACES> Concours
 - Passerelles> Sur commission et quota de places
- PACES (fin septembre 2020 R1C)
 - ➔ Le choix des études de Chirurgie Dentaire est déterminé par le numerus clausus et le classement obtenu par l'étudiant au concours filière Odontologie
- Difficultés
 - ➔ Les UFR d'Odontologie reçoivent des étudiants en plus du numerus clausus : provenant de régions où il y n'y a pas d'UFR d'Odontologie, des reprises d'étude, des étudiants provenant de passerelles, des transferts de dossiers, des étrangers...

Cursus des études

Référence Ministère de l'Enseignement Supérieur de la Recherche et de l'Innovation

■ Passerelles

✓ Ministérielles : places en plus du Numerus Clausus

Admission en 2ème année DFGSO2

Si titulaire d'un Master ou d'un Diplôme d'Etudes Approfondies (DEA) ou d'un Diplôme d'Etudes Supérieures Spécialisées (DESS) ou d'un Diplôme d'Ecole de Commerce (équivalent Master) ou d'un Diplôme des Instituts d'Etudes Politiques (équivalent Master) ou engagé dans un cursus de 3 années validées au delà de la PACES (demande possible en cours de 3ème année), ou titre correspondant à la validation de 300 crédits européens obtenus dans un autre état de l'Union Européenne ou Etat Partie à l'accord sur l'espace économique européen ou dans la confédération suisse ou principauté d'Andorre.

Admission en 3ème année DFGSO3

Si titulaire d'un Diplôme d'Etat de Docteur en Médecine ou en Pharmacie ou de Sage femme, ou de Vétérinaire ou d'un Doctorat ou d'un titre d'Ingénieur diplômé, ou être ancien élève d'une Ecole Normale Supérieure (si Master, ou si 2 années validées + 1 année de Master) ou appartenant au corps des enseignants-chercheurs de l'enseignement supérieur (sous réserve d'exercer les activités d'enseignement soit en UFR de médecine ou de pharmacie).

✓ Expérimentales : places incluses dans le Numerus Clausus

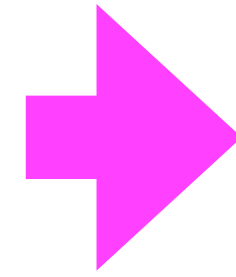
Admission en 2ème année DFGSO2 si titulaire du L2 Sciences du Vivant obtenu à l'université expérimentée sur examen du dossier et audition

Cursus des études

Référence Conférence des Doyens d'Odontologie 2019

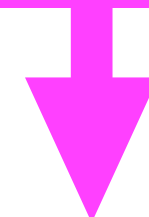
■ Formation initiale

PACES



Années pré cliniques : 2 ans

2ème année du 1er cycle P2 DFGSO2
3ème année du 1er cycle D1 DFGSO3

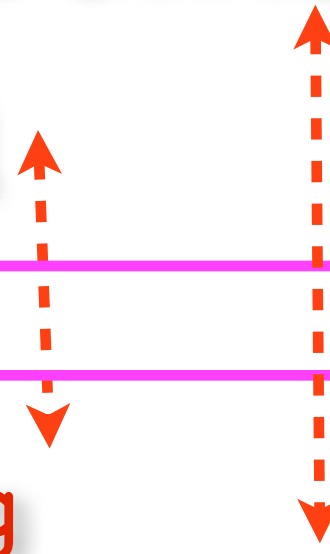


Années cliniques : 3 ans cycle court

1ère année du 2ème cycle D2 DFASO1

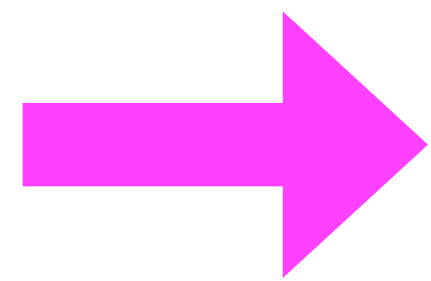
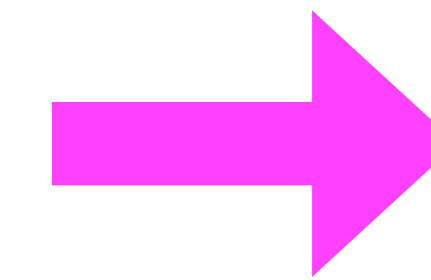
2ème année du 2ème cycle D3 DFASO2

1ère année du 3ème cycle T1



Internat 3 à 4 ans cycle long

A partir de D3 DFASO2 / spécialisant DES



**Thèse
d'exercice**

Diplôme d'Etat de
Docteur en
Chirurgie Dentaire

Cursus des études

Référence Conférence des Doyens d'Odontologie 2019

■ Formation initiale

Années pré cliniques : 2 ans

2ème année du 1er cycle P2 **DFGSO2**

3ème année du 1er cycle D1 **DFGSO3**

DFGSO2 P2

2ème année du 1er cycle

Equivalent L2 = S3 et S4

Crédits européens (ECTS)

DFGSO3 D1

3ème année du 1er cycle

L3 = S5 et S6

Crédits européens (ECTS)

Diplôme de Formation Générale en
Sciences Odontologiques

Cursus des études

Référence Conférence des Doyens d'Odontologie 2019

■ Formation initiale

Années cliniques : 3 ans cycle court

1ère année du 2ème cycle **D2 DFASO1**

2ème année du 2ème cycle **D3 DFASO2**

1ère année du 3ème cycle **T1** *Réforme en cours*

■ Particularité

L'étudiant dès l'entrée en DFASO1 **D2** acquiert le statut d'étudiant hospitalier.
Tous les externes exercent en clinique

DFASO1 **D2**

1ère année du 2ème cycle

Equivalent M1 = S7 et S8

Crédits européens (ECTS)

DFASO2 **D3**

2ème année du 2ème cycle

Equivalent M2 = S9 et S10

Crédits européens (ECTS)

Diplôme de Formation Approfondie en
Sciences Odontologiques

Cursus des études

Référence Conférence des Doyens d'Odontologie 2019

■ Formation initiale

Années cliniques : 3 ans cycle court

1ère année du 2ème cycle D2 DFASO1

2ème année du 2ème cycle D3 DFASO2

1ère année du 3ème cycle T1

Document en annexe
Réforme du 3ème
cycle en cours

Internat 3 à 4 ans
cycle long

→ DES Orthopédie Dento-Faciale (3 ans)

A partir de D3 DFASO2 → DES Chirurgie Orale (double entrée Odontologie et Médecine) (4 ans)

spécialisant DES → DES Médecine Bucco-Dentaire (3 ans)

Cursus des études

Référence Conférence des Doyens d'Odontologie 2019

■ Formation initiale

→ Disciplines enseignées

- ✓ Orthopédie dento-faciale
- ✓ Sciences biologiques
- ✓ Parodontologie
- ✓ Prothèses
- ✓ Chirurgie orale
- ✓ Odontologie conservatrice
Endodontie
- ✓ Odontologie pédiatrique
- ✓ Santé publique
- ✓ Sciences anatomiques et physiologiques, imagerie

Mais aussi des particularités :

- ✓ Stage infirmier en PACES
- ✓ Secourisme en DFGSO2 P2
- ✓ Langues étrangères à partir du DFGSO2 P2
- ✓ Enseignements au choix à partir du DFGSO2 P2
- ✓ Stages hospitaliers à partir du DFASO1 D2
Odontologie et hors odontologie
- ✓ Echanges internationaux
- ✓ Stage actif d'initiation à la vie professionnelle en T1
- ✓ Approfondissements disciplinaires en T1

Cursus des études

Référence Conférence des Doyens d'Odontologie 2019

Thèse
d'exercice

Diplôme d'Etat de Docteur en
Chirurgie Dentaire

■ Poursuite des études

- ✓ Diplôme de Master de recherche
- ✓ Doctorat d'Université
- ✓ Certificat d'Etudes Spécialisées CES
- ✓ Diplômes d'Université DU

■ Débouchés

✓ **Activité libérale 90%**

■ Autres

- ✓ Activité salariée
- ✓ Activité conseil auprès des Caisses d'Assurance Maladie
- ✓ Activité hospitalière
- ✓ Activité autre industrie, commerce ...
- ✓ Carrière hospitalo-universitaire
- ✓ Carrière Recherche

Internat en Odontologie

Référence Conseil Scientifique de l'Internat 2019

- Création de l'Internat : **1995**
- Internat qualifiant avec 3 spécialités : **2011**
- Epreuve LCA : **2012**
- Epreuves → 1 épreuve de questions 3h (2 grandes et 4 petites questions)
→ 1 épreuve de LCA 3h
- Affectations par ordre de classement (liste principale correspondant au nombre de postes financés + liste complémentaire définie par le jury)
- CSIO Conseil Scientifique de l'Internat en Odontologie organisé en 7 groupes de travail (6 disciplines cliniques + LCA)

Internat en Odontologie

Référence Conseil Scientifique de l'Internat 2019

- Nombre de candidats inscrits en 2012 : 290
- Nombre de candidats inscrits en 2018 : 449
- Nombre de candidats qui se sont présentés en 2018 : 409
- Nombre de postes en 2018 : 110 → 52 en ODF / 42 en MBD / 16 en CO
- Nombre de postes pourvus en 2018 : 104

- ODF : Orthopédie Dento-Faciale
- MBD : Médecine Bucco-Dentaire
- CO : Chirurgie Orale

Internat Européen

- Nombre de candidats inscrits en 2018 : 18
- Nombre de candidats qui se sont présentés en 2018 : 17
- Nombre de postes en 2018 : 6 → 5 en ODF / 0 en MBD / 1 en CO
- Nombre de postes pourvus en 2018 : 6

Réforme des études du 3ème cycle

Création de l'Internat qualifiant 2011

Document en annexe
Réforme du 3ème
cycle en cours

3 spécialités

DES
Orthopédie dento-faciale

Durée 3 ans
Effectif 2017 : 53

DES
Chirurgie orale

Durée 4 ans
Effectif 2017 : 15

DES
Médecine bucco-dentaire

Durée 3 ans
Effectif 2017 : 41

Référence Chef de projet CNEMMOP

Mise en place de la CNEMMOP octobre 2015

juin 2016

Mise en place d'une sous-commission odontologie

Chef de projet : Robert Garcia

Mission

Maintien ou non d'un 3ème cycle court

Réforme du 3ème cycle long

Réflexion sur les CNU

Réforme des études du 3ème cycle

Référence Chef de projet CNEMMOP

Document en annexe
Réforme du 3ème
cycle en cours

Sous-commission Odontologie

3 groupes de travail

DES
Orthopédie dento-faciale

Composition
Coordinateur national MJ Boileau
Conférence des Doyens
Syndicat des étudiants
Syndicat des internes

DES
Chirurgie orale

Composition
Coordinateur national B Lefèvre
Conférence des Doyens
Syndicat des étudiants
Syndicat des internes

DES
Médecine bucco-dentaire

Composition
Coordinateur national J Valcarcel
Conférence des Doyens
Syndicat des étudiants
Syndicat des internes

Sous-commission

Ministères
Rapport d'étapes avril 2017

Conseil National
de l'Ordre

Syndicats professionnels
CNSD FSDL UD

Difficultés en termes de formation

Référence Conférence des Doyens 2019

■ Coût des études

→ Difficultés budgétaires pour les facultés

- ✓ Dotations faibles
- ✓ Génération de ressources propres se heurtant à de nombreuses contraintes décourageantes pour les enseignants (exemple : gestion de la Formation Continue)
- ✓ Augmentation croissante des organismes privés de formation subissant beaucoup moins de contraintes

→ Difficultés budgétaires pour les étudiants

■ Difficultés d'encadrement

Ces études impliquent un encadrement important des étudiants du fait du volume des enseignements pratiques (TP, TD) dans les années pré cliniques, mais aussi du fait de l'encadrement clinique des étudiants durant 3 ans et des internes.

Tous les externes exercent en clinique.

Recherche en Odontologie

Référence Conférence des Doyens d'Odontologie 2019

13 structures de recherche labellisées rattachées aux UFR d'Odontologie à rayonnement international

D'autres unités reçoivent aussi les enseignants chercheurs

- UFR de Bordeaux
- UFR de Brest
- UFR de Clermont-Ferrand
 - UFR de Lille
 - UFR de Lyon
 - UFR de Montpellier
 - UFR de Marseille
 - UFR de Nantes
 - UFR de Nice
 - UFR de Paris Descartes Montrouge
 - UFR de Paris Diderot Garancière
 - UFR de Rennes
 - UFR de Strasbourg

Document en annexe
Recherche en
Odontologie

Santé publique

Responsabilité sociale des UFR d'Odontologie

Référence Conférence des Doyens d'Odontologie 2019

■ Accès aux soins pour tous

Démographie et aménagement territorial

- ➔ Equilibre interrégional
 - Accueil étudiants des régions : PACES sans UFR d'Odontologie
 - Développement des services d'odontologie délocalisés
- ➔ Soutien à l'activité en zone sous dotée
 - Organisation de stages actifs en cabinets de ville (6ème année)
 - Contrats d'engagement de Service Public CESP (1^{er} diplômé en 2016)

Accès aux soins des populations à besoins spécifiques

- ➔ Rôle des services d'odontologie hospitaliers
 - Permanence des soins
 - Centres de référence, pôles d'excellence
 - Plateaux techniques anesthésie générale
- ➔ Promotion de parcours de soins coordonnés
 - Réseaux, Maisons de santé pluridisciplinaires
 - Volet formation et recherche



Document émis par la Conférence des Doyens d'Odontologie 2019

Santé publique

Responsabilité sociale des UFR d'Odontologie

Référence Conférence des Doyens d'Odontologie 2019

■ Prévention et promotion de la santé orale

Formation : chirurgiens dentistes acteurs de santé publique

- ➔ Développement des compétences des étudiants et des praticiens
- ➔ Proposition d'un DES «santé publique»

Recherche : évaluation des besoins et impact des interventions

- ➔ Développement d'indicateurs permanents
- ➔ Etudes épidémiologiques
- ➔ Recherche-Intervention

Interventions : un objectif de réduction des inégalités de santé

- ➔ La santé orale comme composante de la santé générale
- ➔ Une implication avec les acteurs locaux, régionaux, nationaux

Odontologie hospitalo-universitaire et hospitalière

Référence Conférence des Chefs de Pôles 2017

- 27 services ou pôles répartis dans 22 CHU et CHR
- 15 services ou unités en CH
- 1500 praticiens PU-PH, MCU-PH, AHU, praticiens attachés
- 150 praticiens hospitaliers PH
- 5000 étudiants hospitaliers et stagiaires
- 450 internes
- 2 millions de venues ou passages de patients par an (dans les structures identifiées)

Odontologie hospitalo-universitaire et hospitalière

Référence Conférence des Chefs de Pôles 2017

- **Activité clinique** : soins (externe, ambulatoire, hospitalisation)
 - ➔ Concernent la prévention, le diagnostic et le traitement des maladies de la bouche, des dents, du maxillaire, de la mandibule, et des tissus attenants
 - ➔ Une part essentielle est consacrée aux missions de recours :
 - ✓ soins aux patients en situation de handicap,
 - ✓ soins aux personnes âgées dépendantes,
 - ✓ soins aux personnes en situation de précarité, vulnérabilité sociale,
 - ✓ urgences, PDS,
 - ✓ prise en charge hospitalière des patients atteints de pathologies lourdes, multiples ou complexes
 - ✓ prise en charges des jeunes enfants, des maladies rares,
 - ✓ prise en charge des douleurs chroniques,
 - ✓ soins de support en cancérologie.

Odontologie hospitalo-universitaire et hospitalière

Référence Conférence des Chefs de Pôles 2017

- Enseignement et formation : 50% du budget constitué par les MERRI et MIGAC
 - ➔ Missions particulièrement importantes et chronophages compte tenu des effectifs **d'étudiants hospitaliers** accueillis dans ces services, plusieurs centaines par service.
Ces services participent aussi à la formation continue.

■ Recherche

- ➔ Promotion, élaboration et participations de protocoles de recherche clinique : risque infectieux, biomatériaux, bio ingénierie tissulaire, douleurs, imagerie, CFAO, 3D, simulation, épidémiologie et santé publique

Centres de référence maladies rares CRMR et de compétences CCMR







Conférence des **Doyens** des facultés d'**O**dentologie